



**SUMAR  
INVERSIÓN**

**INFORME DE OBRA | MARZO**

**EZ08**

Av. Libertador 6810. Argentina

tel. +5411.6091.3534

cel. +5411.3115.0011

info@sumarinversion.com.ar

www.sumarinversion.com.ar

app disponible en







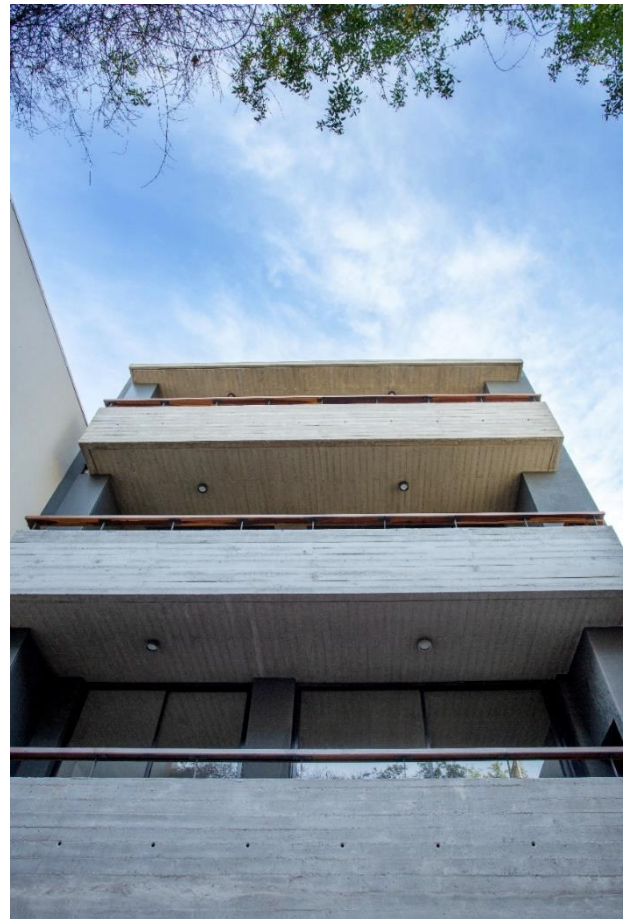
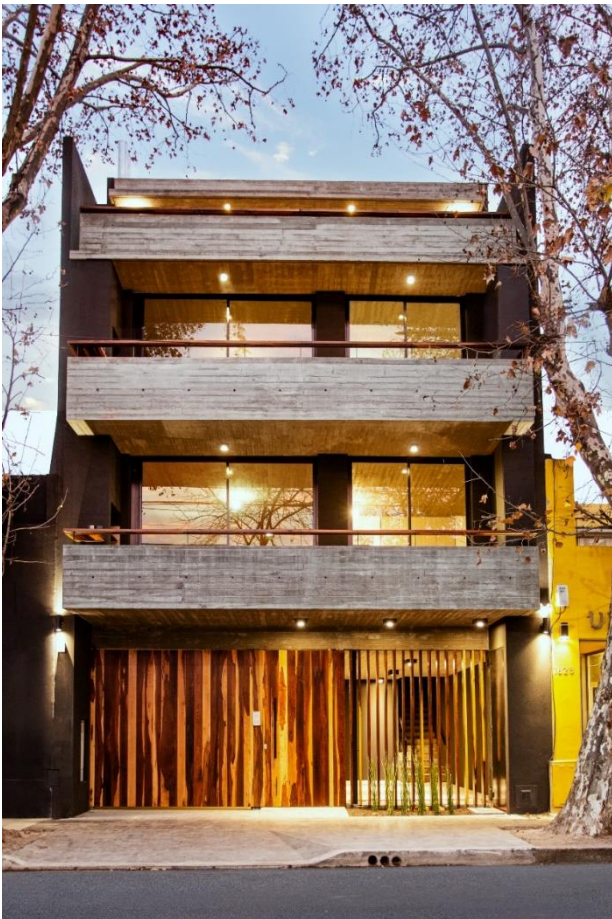
# SUMAR INVERSIÓN

Buenos Aires, 11 de abril de 2023

Sres. Fiduciarios

## INFORME 43

Por medio del presente, tengo el agrado de dirigirme a Uds. con el fin de comunicarles las novedades del proyecto **EZ08 Casas Agrupadas de Diseño** ubicado en la calle **Bonpland 1831, Palermo Hollywood, Ciudad Autónoma de Buenos Aires**.



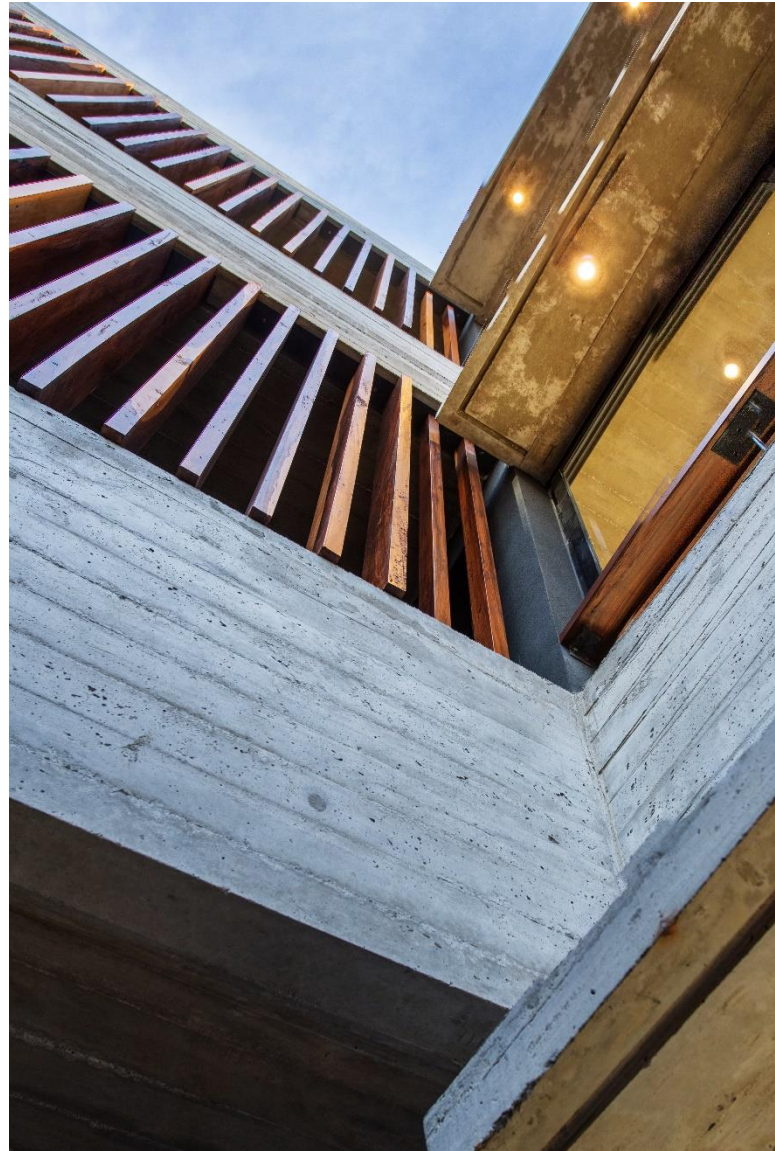
Fotos de frente y contrafrente del edificio

Av. Libertador 6810. Argentina  
tel. +5411.6091.3534  
cel. +5411.3115.0011  
info@sumarinversion.com.ar  
www.sumarinversion.com.ar





**SUMAR  
INVERSIÓN**



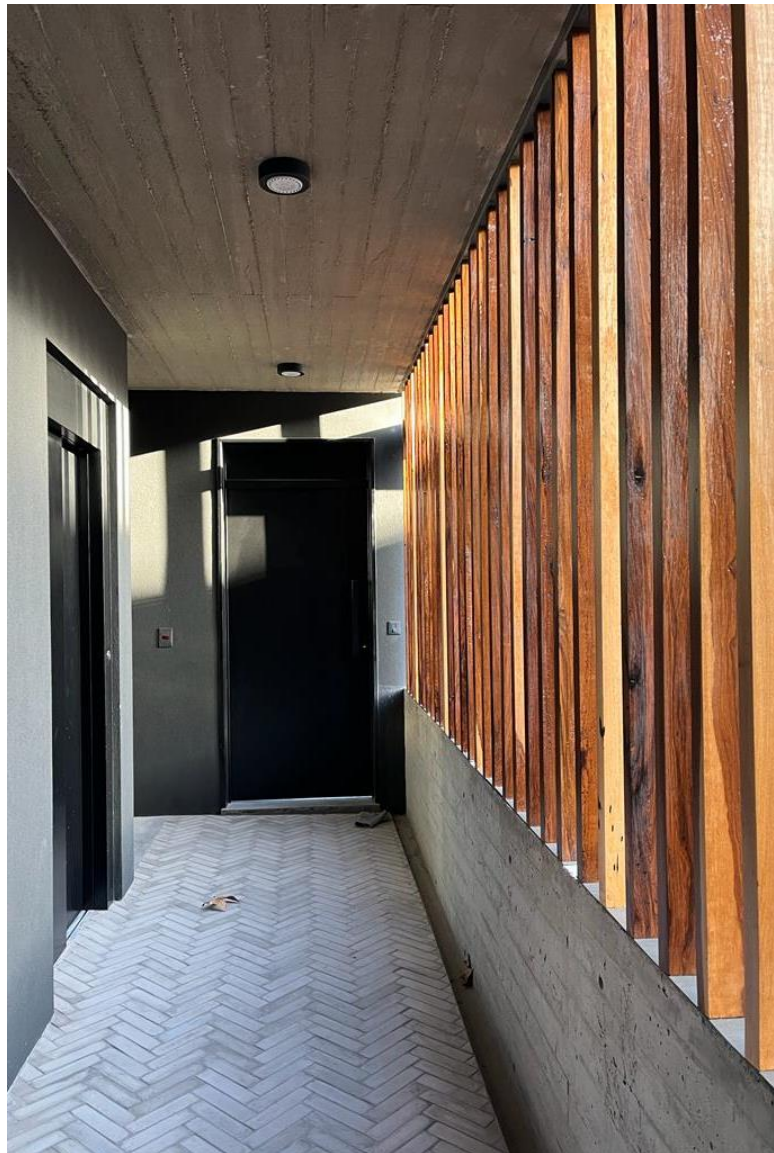
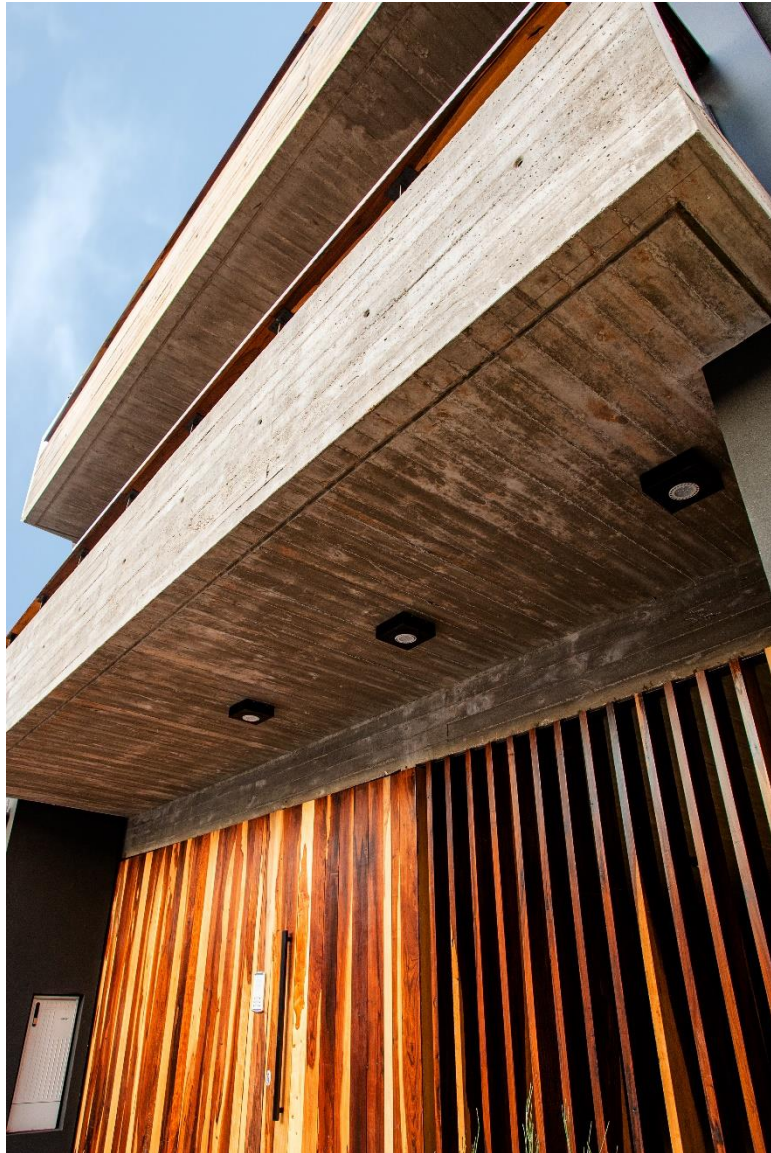
Fotos exteriores del edificio.

Av. Libertador 6810. Argentina  
tel. +5411.6091.3534  
cel. +5411.3115.0011  
info@sumarinversion.com.ar  
www.sumarinversion.com.ar





**SUMAR  
INVERSIÓN**



■ Fotos exteriores del edificio.

Av. Libertador 6810. Argentina  
tel. +5411.6091.3534  
cel. +5411.3115.0011  
info@sumarinversion.com.ar  
www.sumarinversion.com.ar





**SUMAR  
INVERSIÓN**



Fotos exteriores del edificio.

Av. Libertador 6810. Argentina  
tel. +5411.6091.3534  
cel. +5411.3115.0011  
info@sumarinversion.com.ar  
www.sumarinversion.com.ar



# SUMAR INVERSIÓN

En esta ocasión queremos transmitirles lo siguiente:

- Recientemente nos informaron que se encuentra **aprobado el plano de subdivisión**.
- En breve estaremos convocando a la escribanía interviniente, con el fin de comenzar a organizar las correspondientes escrituras para cada una de las unidades funcionales.
- En esta instancia, nos encontramos junto al estudio contable, evaluando los costos finales declarados para informarle a la escribanía y que esta pueda calcular los gastos que conlleva este proceso. Los propietarios deberán aguardar el llamado de la escribanía para informarle los costos y coordinar la firma, la cual creemos se va a estar realizando durante el próximo **mes de mayo**.
- Por otro lado, hemos recibido de la administradora del edificio, algunas solicitudes de resolución de detalle concernientes al edificio. Los estamos evaluando para resolverlos a la mayor brevedad posible.

LO QUE DICEN DE NOSOTROS

iPro **UP**

<https://www.iproup.com/finanzas/38133-procrear-4-0-como-invertir-en-una-casa-con-cuotas-bajas>

Si tenés alguna duda o consulta podés comunicarte con nosotros de Lunes a Viernes de 10hs a 17hs.

Saludos!

**Arq. Víctor Zabala**  
Administrador Fiduciario  
Fideicomiso EZ08 edificio casas agrupadas

Av. Libertador 6810. Argentina  
tel. +5411.6091.3534  
cel. +5411.3115.0011  
info@sumarinversion.com.ar  
www.sumarinversion.com.ar